

# CT-SCAN IN 6 STAPPEN

1

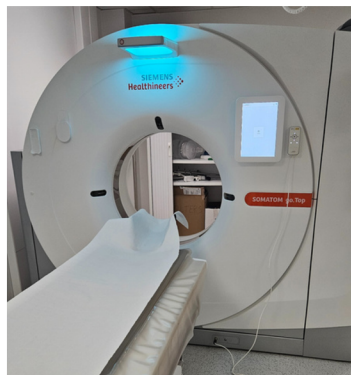
## OMKLEDEN



In de kleedcabine vertelt de verpleegkundige welke kleding je moet uittrekken.

2

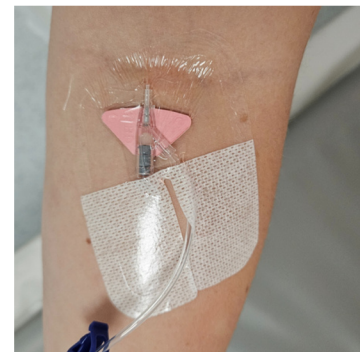
## LIGGEN OP DE TAFEL



De verpleegkundige zegt hoe je op de tafel mag liggen.

3

## INFUUS (INDIEN NODIG)



Soms krijg je een infuus in je arm voor contrastvloeistof, zodat organen beter zichtbaar worden.

4

## INSTRUCTIES



De tafel wordt gepositioneerd, je krijgt uitleg over ademcommando's\* en wat je kunt voelen\*\*.

5

## DE SCAN



De verpleegkundige verlaat de kamer. De scan duurt ongeveer 5 minuten.

6

## NA DE SCAN



Het infuus wordt verwijderd. Je kunt je aankleden en weer naar huis gaan.

- \*Tijdens de scan zal je ademcommando's horen: 'Inademen en stoppen met ademen', dit zodat het lichaam zo stil mogelijk ligt. Vervolgens hoor je weer 'je mag verder ademen'.
- \*\*Contrastvloeistof brengt de organen en bloedvaten beter in beeld. Ook kan je een warmtegevoel ervaren in het lichaam tijdens het toedienen.



Ben je (mogelijk) zwanger of heb je een gekende allergie? Meld het aan ons personeel.