



## HOE MOET IK ME VOORBEREIDEN?

- Breng je paspoort+ brief van de dokter mee.
- Vul de online vragenlijst in. (indien nodig)
- Nuchter zijn is niet nodig.

## ZAL IK PIJN ERVAREN?

De scan zelf is volledig pijnloos.

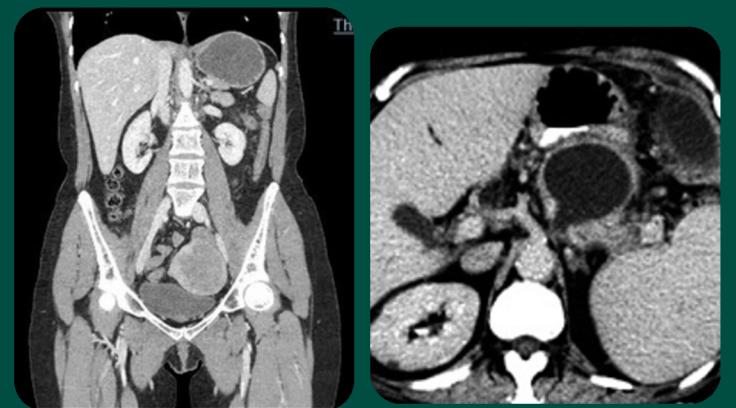
Wanneer de radioloog beslist dat er contrastvloeistof nodig is, moet er een infuus geprikt worden. Dit prikje kan even gevoelig zijn.

# CT SCAN

CT staat voor computer tomografie. Het is een medische beeldvormingstechniek waarbij er een dwarsdoorsnede van het lichaam wordt gemaakt. Dit door middel van röntgenstralen. Hiervan wordt er dan een 3D beeld gemaakt.

## CONTRASTVLOEISTOF

Soms besluit de radioloog om gebruik te maken van contrastvloeistof. Deze vloeistof wordt toegediend om organen en bloedvaten beter zichtbaar te maken op de scan. Om de contrastvloeistof in te brengen, wordt eerst een infuus in de arm geplaatst. Tijdens het toedienen van de contrastvloeistof kun je een intens warm gevoel ervaren door het hele lichaam.



## WAT NA DE SCAN?

- Je mag je aankleden en vertrekken.
- Het **resultaat** wordt dezelfde dag nog verzonden naar de aanvragende arts en jouw huisarts.
- Na contrastvloeistof drink je best nog **1,5l water extra** om de nieren te spoelen.



## ALLERGIE

Meld steeds aan het personeel als je een gekende allergie voor contrastvloeistof/ jodium hebt.



## ZWANGERSCHAP

Meld steeds aan het personeel als je (mogelijk) zwanger bent.